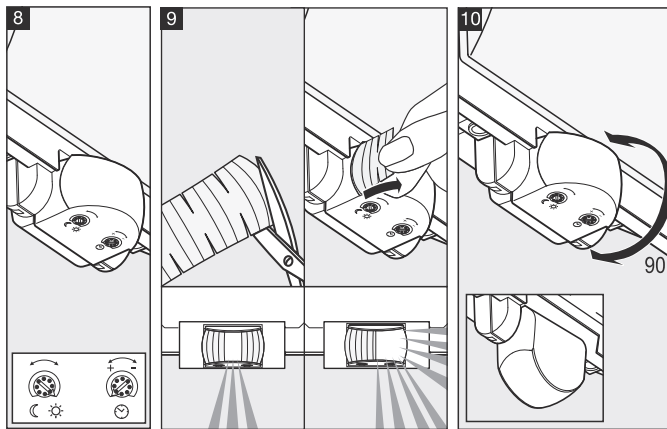
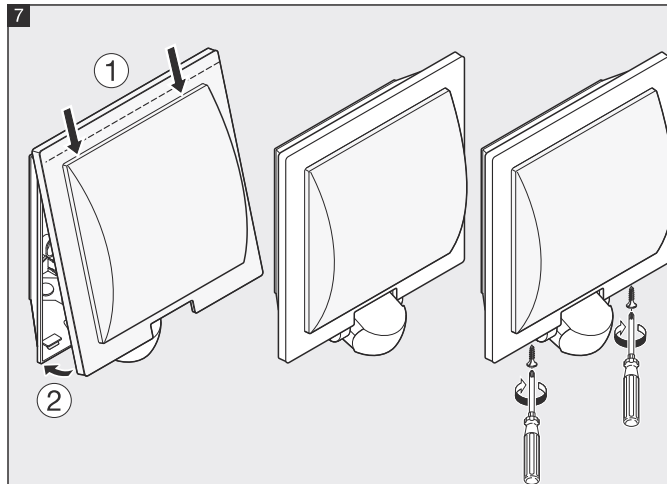
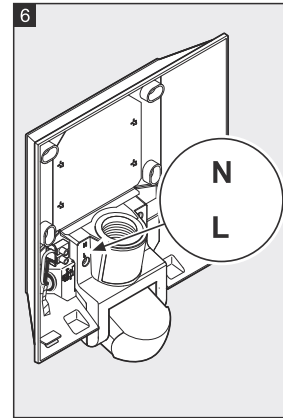
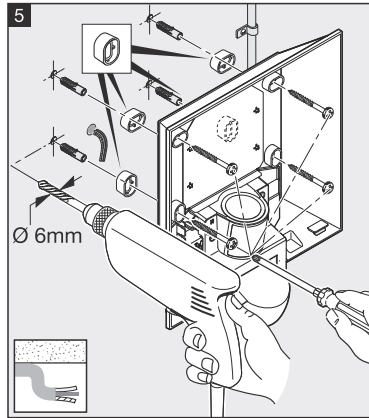
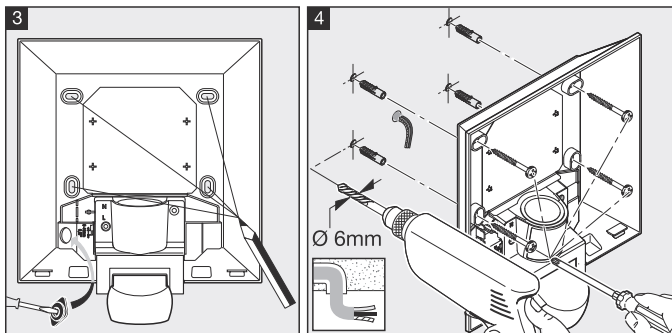
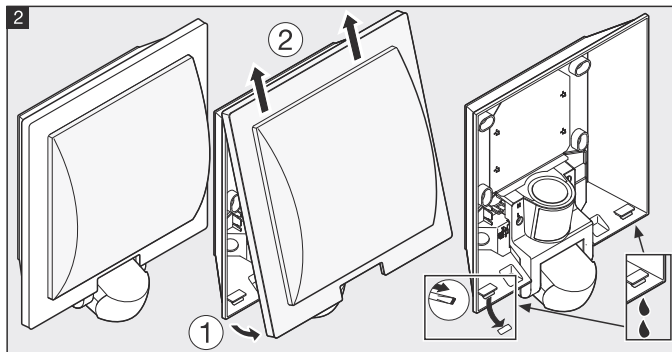
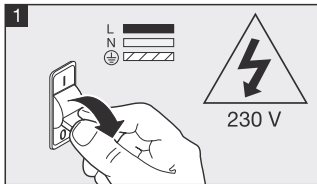
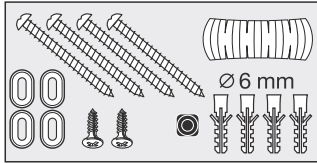


## i L 20 S

	250x230x85 mm
	2 m
	180° max 10 m
	230/240 V, 50 Hz
	max. 60 W / E27
	IP44
	2 - 2000 Lux
	8 sec. - 35 min.
	- 20°C / + 40°C



### Princip činnosti

Pohyb zapínací osvětlení. Pro vaše pohodlí, pro vaši bezpečnost. Vestavěný pyroelektrický infračervený detektor zaznamená neviditelné tepelné záření vydávané pohyblivými těly (osob, zvířat atp.). Takto zaznamenané tepelné záření je pak elektronicky převáděno na signál, který zapíná svítidlo. Tepelné záření neprochází překážkami, jakými jsou například zdi nebo skleněné tabule, a v těchto případech tedy k zapnutí nedochází.

### Bezpečnostní pokyny

- Připojované elektrické vedení nesmí být během montáže pod napětím. Proto je nejprve třeba vypnout proud a poté pomocí zkušebníky napětí zkontrolovat, zda je vedení bez napětí.
- Při instalaci přístroje se jedná o práci na síťovém napětí. Musí proto být provedena odborníkem podle obvyklých předpisů pro instalaci elektrických zařízení a podmínek jejich připojení dle ČSN. (☉- VDE 0100, ☉- ÖVE-ÖNORM E8001-1, ☉- SEV 1000)
- Používejte jen originální náhradní díly.
- Přístroj sami nedemontujte. Opravu může provést jen odborný servis.

### Pokyny k instalaci 1 - 7

L = fázový vodič (většinou černý nebo hnědý), N = neutrální vodič (většinou modrý), PE = případný ochranný vodič (zelenožlutý)  
 Pozor: Ochranný vodič PE, je-li k dispozici, izolovat lepicí páskou.

4 Připojovací kabel pod omítkou, 5 připojovací kabel na omítku pomocí distančního držáku.

Pozor: V přívodním síťovém vedení může být samozřejmě zařazen běžný síťový vypínač. Důležité: Záměna vodičů může mít za následek poškození přístroje. Mějte prosím na paměti, že svítidlo musí být zajištěno jističem vedení o hodnotě 10 A.

### Funkce 8

**Soumrakové nastavení** (nastavení z výroby: provoz za denního světla 2000 lx): Prahovou reakční hodnotu senzoru je možno nastavit plynule v rozmezí od 2 do 2000 lx. Otočný regulátor nastavený na ☉ = provoz za denního světla, tedy asi 2000 lx. Otočný regulátor nastavený na ☁ = soumrakový provoz, asi 2 lx. K nastavení oblasti záchytu za denního světla je třeba nastavit otočný regulátor na ☉ (provoz za denního světla).

**Časové nastavení** (nastavení z výroby: 8 s):

Doba, po kterou má svítidlo svítit, je plynule nastavitelná v rozmezí 8 s až 35 min.

Otočný regulátor nastavený na - = nejkratší čas (8 s)

Otočný regulátor nastavený na + = nejdelší čas (35 min.)

Při nastavování oblasti záchytu se doporučuje zvolit nejkratší čas.

**Tip!** min. 5 min.

### Nastavení oblasti záchytu

9 krycím lepicím štítkem, aby bylo možno vymežit např. chodníky nebo sousední pozemky.

10 Dosah 2 - 10 m, otočením sensorové čočky o 90°.

### Provozní poruchy (porucha / příčina -> náprava)

**Bez napětí** / defektní pojistka, síťový vypínač není zapnutý -> nová pojistka, zapněte síťový vypínač, zkušebníky napětí zkontrolujte výkon. **Nezapíná** / velká intenzita světla v okolí -> počkejte, až bude dosaženo prahu citlivosti nebo znovu nastavte hodnotu / žárovka defektní -> vyměňte žárovku / síťový vypínač v poloze VYPNUTO -> zapnout / oblast záchytu není cíleně nastavena -> znovu nastavit. **Nezavírá** / malá intenzita světla v okolí -> počkejte, až bude dosaženo prahu citlivosti nebo nastavte novou hodnotu / trvalý pohyb v oblasti záchytu -> změnit oblast. **Zapíná v nevhodnou dobu** / záchyt např. automobilů na ulici -> přestavit oblast, odchýlit senzor. **Změna dosahu** / změny okolní teploty -> při nižších teplotách zkrátit dosah senzoru jeho vychýlením, při vyšších teplotách nastavit delší dosah.

### Prohlášení o shodě

Produkt splňuje požadavky směrnice pro nízké napětí 2006/95/ES a směrnice EMK 2004/108/ES.

### Záruka za funkčnost

Tento výrobek firmy STEINEL je vyráběn s maximální pozorností věnovanou jeho funkčnosti a bezpečnosti, které byly vyzkoušeny podle platných předpisů, přičemž se výrobek rovněž podrobil amatérské výstupní kontrole. Firma Steinel přebírá záruku za bezvadné provedení a funkčnost. Záruka se poskytuje v délce 36 měsíců a začíná dnem prodeje výrobku spotřebiteli. Odstraněny vám budou výrobní vady a závady zapříčiněné vadným materiálem, přičemž záruka spočívá v opravě nebo výměně výrobku dle rozhodnutí servisu. Záruka se nevztahuje na vady a škody na dílech podléhajících opotřebení, na škody zapříčiněné nesprávným zacházením nebo údržbou ani na rozbití způsobené pádem. Uplatňování dalších nároků následných škod na cizích věcech je vyloučeno. Záruka bude uznána jen tehdy, bude-li nedemontovaný přístroj dobře zabalen, přiložen krátký popis závady, pokladní strženka nebo faktura (datum prodeje a razítko prodejny), poslán na adresu příslušného servisu.

### Servis:

Naše servisní opravy provádějí rovněž opravy po uplynutí záruční doby nebo opravy závad, na které se záruka nevztahuje. Dobře zabalený výrobek zašlete, prosím, i v tomto případě nejbližšímu servisnímu středisku.